

4" 同轴铸铝强指向性音柱音箱 TY408

产品说明书



天富通亮（北京）科技有限公司

地址：北京市朝阳区望京园 601 楼悠乐汇 E 座 2315 室
电话：010-64777156 传真：010-64777166
邮箱：guzeng@263.net 网站：www.bjtftl.com

4" 同轴铸铝强指向性音柱音箱

TY408

1. 产品简述

会议系统要满足国家标准中语言清晰度 STIPA \geq 0.50 指标，合适的扬声器系统却很少，只能用演出专业音箱来代替，所以会场效果经常不理想。

为了提高会议系统质量，我公司从理念上认为会议系统不同于演出系统，音箱需要有会议系统特色的专用音箱，例如指向性、功率只要适应满足会议系统使用需求就是好音箱。

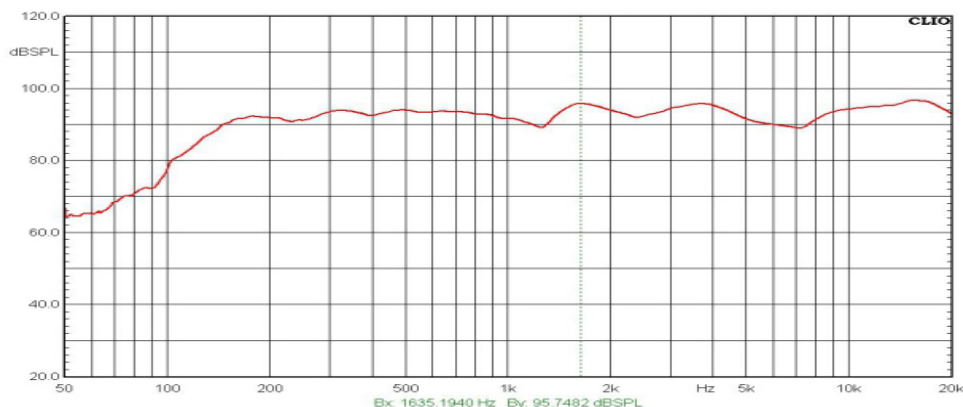
经多年潜力研发，首先制造出高质量小型 4"同轴扬声器单元，开模铸造精美的铝外壳，再组装成新颖阵列音柱音箱，形成了 4"同轴铸铝强指向性音柱音箱 TY408，为创造更多高清智能生态环保会议系统工程提供了可靠有效的高质量产品。

2. 技术指标

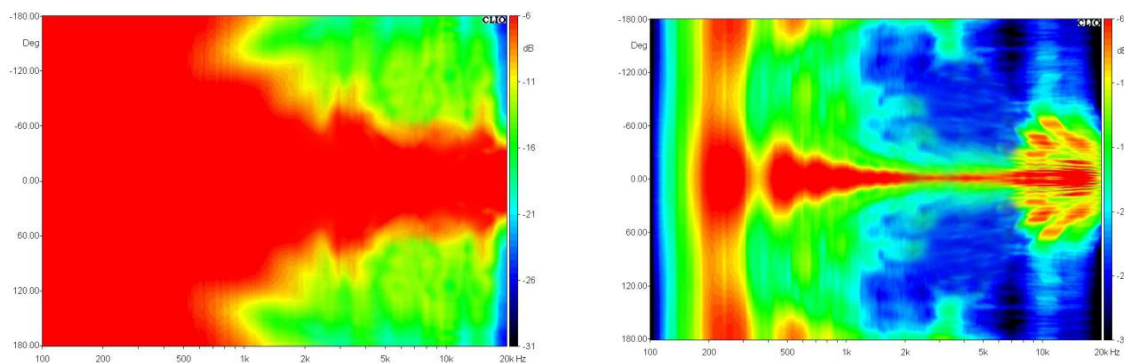
项目名称		规格指标
频率响应	(\pm 3dB)	120Hz—18kHz
	(-10dB)	90Hz—20kHz
灵敏度(1m/1W)		96dB
最大声压级		121dB SPL, 127dB SPL(peak)
标称阻抗		4 Ω
额定功率		280W
低音单元		8 \times 4" 复合纸盆扬声器
高音单元		8 \times 1" 钹磁球膜扬声器
标称覆盖角		90° (H) x 10° (V)
箱体		弧形铸铝
尺寸		138 \times 165 \times 1040 (mm)
重量		12.6kg



3. 频响曲线图



4. 指向性图



水平波束曲线

垂直波束曲线

5. 性能特点

TY408 箱体采用铸铝外壳弧形设计，驻波小，失真低，一致性好，安全可靠；
TY408 音柱设计，中间不分频，中频圆润饱满、高频清晰细腻、低频富有弹性。
音箱轻便小巧、安装方便，容易配合装修施工，适合对音质要求高的场合。
提供有安装支架配件，可快速组装、调整角度、壁装牢固、吊挂可靠。

6. 应用范围

广泛适用于会议室、教室、报告厅、教堂以及大型场所，都是上乘的选择。
建声条件较差的环境选用强指向性音柱音箱是提高语言清晰度的有效方法。

创新产品 欢迎选用